

Baulmes - Vuitebœuf
Rances - Champvent
Essert-s.-Champvent
Valeyres-s.-Rances
Villars-s.-Champvent
Vugelles-La Mothe
Sergey - L'Abergement
Method - Suscévaz
Lignerolle - Les Clées - Orges

BULLETIN DES AVIS OFFICIELS

Paraît chaque mercredi

Rédaction et publicité :

Greffe municipal, 1446 Baulmes

Tél. 024 459 15 66

Fax 024 459 19 64

Courriel: info@baulmes.ch

Du lundi au vendredi:

9h00 - 11h30 et 14h30 - 18h00

Abonnements: Fr. 20.- par an

Publicité: À la case (Fr. 15.-)

Les demandes d'abonnements sont reçues par les Greffes municipaux des communes de Baulmes, Vuitebœuf, Rances, Champvent, Essert-sous-Champvent, Valeyres-sous-Rances, Villars-sous-Champvent, Vugelles-La Mothe, Sergey, L'Abergement, Method, Suscévaz, Lignerolle, Les Clées, Orges.

CÉLÉBRATIONS

Dimanche 20 octobre 2024

Ballaigues 10 h 00 Culte connexion. A. Ledoux.
Champagne 10 h 00 Culte ensemble. T. Gasteiner.

COMMUNAUTÉ CATHOLIQUE - ÉGLISE CATHOLIQUE DE BAULMES
1^{er} et 3^e dimanche du mois - Messe à 8 h 30 à Baulmes



Rte d'Yverdon 3 | N°tel 079 209 30 78
1445 Vuitebœuf | Mail: josse.bader@jbmatal.ch

**Spécialiste
en métaux non ferreux.**

**Rachat de tout métaux
non ferreux (cuivre, laiton,
alu, inox, plomb, zinc).**

Prix sur demande.

**Nouveau:
Broyeur à câble pour
séparation des plastiques.**



METHOD

**Avis d'enquête publique
N° 2024-4113**

Commune: Method

Propriétaires: Ferreira De Carvalho Nelson et Ferreira Da Silva Liliana, avenue de Lonay 1, 1110 Morges

Requérant / auteur des plans: Tayeh Architecte, avenue de Béthusy 46, 1012 Lausanne

Promettant acquéreur: --

Coordonnées: 2533175 / 1179850

Parcelle N°: 63

ECA N°: --

CAMAC N°: 235336

Nature des travaux-description de l'ouvrage:

Construction d'une dépendance de jardin. Pose d'une pompe à chaleur air/eau dans le réduit bâtiment ECA N° 131 pour servir le rez-de-chaussée du bâtiment ECA N° 132. Pose de panneaux thermiques et photovoltaïques sur la toiture. Création de jardins au rez-de-chaussée.

Adresse de l'ouvrage: Chemin Clos Cugnez 6, Method

Dérogation requise: ---

Le dossier peut être consulté durant les heures d'ouverture du greffe ou sur rendez-vous au greffe municipal de la Commune de Method, rue de la Forge 22, du 19.10.2024 au 17.11.2024.

Délai d'opposition: 17.11.2024

La Municipalité

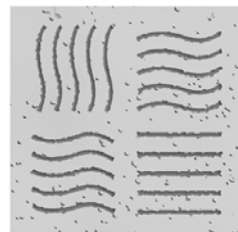
SANI-BOIS Sàrl
Maîtrise fédérale

Lutte contre les nuisibles
Guêpes - fourmis - cirons
Fouines - rongeurs
Champignons - mэрule

Assainissement de bâtiments
Yverdon 076 228 42 92 - www.sani-bois.ch

CORPS ACCORD

Retrouver l'équilibre



- **Massages...**
 - relaxant
 - ayurvédique
 - neuro-musculaire
 - aux pierres chaudes
- **Coaching**
- **Thérapie Polarity**
- **Questions sociales**
 - renseignements, conseils, etc.

Audrey Roncière

Masseuse, animatrice
en atelier créatif
et infirmière sage-femme

Sur rendez-vous au
079 394 87 00

- Détente
- Bien-être
- Harmonisation
- Regain d'énergie

Philippe Roncière

Masseur, coach,
thérapeute Polarity
et travailleur social

Sur rendez-vous au
079 653 53 52

- Problèmes de dos
- Douleurs musculaires
- Envie de se réorienter
- Besoin de faire le point

Institut Corps Accord • Auberge du Cerf • Rue du Collège 2 • 1357 Lignerolle

Découvrez gratuitement cinq films documentaires sur Baulmes

réalisés par M. Pierre-André Vuitel de l'Association Développement 21

Portraits de six artistes de Baulmes / Jumelage Baulmes - Mont-St-Sulpice
Portrait du village de Baulmes / La vie à Baulmes / Souvenirs de Baulmes

<https://www.richesses-patrimoniales.ch/vod/>



SOLCREATIONS

OGENS - YVERDON-LES-BAINS - BAULMES

Les sols... notre passion

Parquets bois véritable
Stratifié - Ponçage
Moquettes - Sols vinyl - PVC - Lino
Stores - Literie

Vente à l'emporter ou pose par nos soins

Depuis 30 ans **www.solcreations.ch**
à votre service **021 887 74 30**
024 426 07 26



CAVEAU « AU CROCH'PIED »

Rue Basse 32
1422 GRANDSON
www.croch-pied.com

Samedi 19 octobre 2024 – 20 h 30
Dimanche 20 octobre 2024 – 17 h 00

HOURIET
sanitaire
& chauffage

☎ 021 887 75 75 🌐 WWW.HOURIET-SANITAIRE.CH
SUCCESSION ETIENNE GAILLARD - LIGNEROLLE

THÉÂTRE



SEUL EN SCÈNE

Sol
Contre tous

Un spectacle de **Pascal Croisier**

Textes
Marc Favreaux

Mise en scène
Mélanie Lachaise

Lumières
Claude Falcy

Entrée: Fr. 30.-

RÉSERVATIONS: Maison des Terroirs Grandson - 024 445 60 60



HUMOUR

Qu'est-ce qui monte quand la pluie tombe?
Un parapluie.

Qu'est-ce qui devient blanc quand il est sale ?
Un tableau noir.

Que dit un livre de mathématiques à l'autre ?
Ne me dérange pas, j'ai mes propres problèmes !

La maman: Qu'as-tu appris à l'école ?
Le fils: Pas assez. Je dois y retourner demain.

- Voyons, si j'ai quarante pommes dans une main et dans l'autre j'en ai cinquante, qu'est-ce que j'ai en tout ?
- De très grandes mains.

Le professeur de mathématiques demande à l'élève: - Si tu avais trente euros dans une poche et soixante-dix dans l'autre, qu'aurais-tu?

- Le pantalon d'une autre personne, professeur.

Quel mot dans le dictionnaire est orthographié incorrectement ?
Incorrectement.